

შ.პ.ს. "ჯორჯიან უოთერ ანდ ფაუნდრი"



ტექნიკური შესავრტისა და პროექტირების დეკარტამენტი

**ვაკე-საბურთალოს რაიონში, მდ. ვერეხე, ივ. ჯავახიშვილის
სახ. უნივერსიტეტის მაღლივ კორკუსთან მდებარე
საქვეითო ხიდში გამავალი საკანალიზაციო კოლექტორის
რეკონსტრუქცია**

**მუშა პროექტი
ალბომი – I**

გრაფიკული ნაწილი

თბილისი 2016

მოკლე განმარტება

ვაკე-საბურთალოს რაიონში, მდ. ვერეზე, ივ. ჯავახიშვილის სახ. უნივერსიტეტის მაღლივ კორპუსთან მდებარე საქვეითო ხიდში გაშვებული საკანალიზაციო კოლექტორის რეკონსტრუქციის პროექტი დამუშავებულია "ჯორჯიან უოთერ ენდ ფაუერის" ტექნიკური ექსპერტიზის და პროექტირების დეპარტამენტის მიერ (ტექნიკური პირობის გარეშე. გამოყენებულია შპს "საქგზამეცნიერების"-ს მიერ შემუშავებული ხიდის რეაბილიტაცია-რეკონსტრუქციის პროექტის ნახაზები)

პროექტი დამუშავებულია საქართველოში მოქმედების ვადაგაგრძელებული სამშენებლო ნორმების და წესების 2.02.03-85; 2.04.02-84 და 3.05.04-85-ის დაცვით.

როგორც შპს "საქგზამეცნიერების" მიერ გამოგზავნილი წერილით გახდა ცნობილი, დაგეგმილია აღნიშნული საქვეითო ხიდის რეკონსტრუქცია-რეაბილიტაციის სამუშაოების ჩატარება. აღნიშნულთან დაკავშირებით აუცილებელი შეიქმნა ხიდის განივ კვეთში (კოლოფში) გაშვებული წყალმომარაგების მილების და საკანალიზაციო კოლექტორის რაიმე დაზიანების შემთხვევაში მათი მოწესრიგება.

აღნიშნულ საკითხთან დაკავშირებით, როგორც წყალმომარაგების ასევე კანალიზაციის ქსელების საექსპლოატაციო სამსახურების წარმომადგენლებთან ერთად ადგილზე დათვარიელებილი იქნა ობიექტი და გაირკვა შემდეგი: წყალმომარაგების ქსელი, რომელიც საქვეითო ხიდის კოლოფში, უნივერსიტეტი-ბაგების მიმართულებით, მარჯვენა განაპირა ზოლში, გაედინება ორი d=200მმ-იანი ფოლადის მილები. ქსელი მუშაობს ნორმალურად და დაზიანებები არ აღინიშნება, რაც ადასტურებს ვაკე-საბურთალოს ბიზნეს ცენტრის უფროსი ინჟინრის გურამ საღუნაშვილის სამსახურებრივი ბარათი. რაც შეეხება კანალიზაციას, იგი გაედინება

წყალმომარაგების მილების საპირისპირო მხარეს, ხიდის კოლოფის განაპირა ზოლში, d=300მმ-იანი პოლიეთილენის გოფირებული მილებით. აღნიშნული კოლექტორის მიღები ჩამოდებულია ფოლადის კვადრატული მილებისაგან მოწყობილ კონსტრუქციაზე, ხიდის კოლოფის იტაკიდან 30სმ სიმაღლეზე, იატაკის პარალელურად, ყოველგვარი ქანობის გარეშე მთელი ხიდის 200მ-იან სიგრძეზე. ქანობის უქონლობა თავისთავად გამოიწვევს წყლის შეტბორვას, რაც გამოიხატება კოლექტორის საწყის წერტილში, ბაგების მხრიდან ხიდის ტანში შემოსული d=400მმ-იანი ფოლდის მილის მიერთების ადგილას გოფირებულ d=300მმ-იან მილთან, სადაც დიდი ოდენობით წყალი იღვრება.

აღნიშნული მდგომარეობის გამოსასწორებლად საჭიროა საკანალიზაციო მილების არსებული დასაყრდენების კონსტრუქციის კორექტირება კოლექტორისთვის ქანობის მისაცემად. ამასთან ერთად ირკვევა, რომ ხიდის კონსტრუქცია და საკანალიზაციო კოლექტორის საწყისი მდებარეობა არ იძლევა საშუალებას ნორმალური ქანობის შექმნას. ხიდის მთელ 200მ-იან სიგრძეზე, მაქსიმალური ქანობი, რისი მიცემაც შეიძლება, არის 0.0015, რაც d=300მმ-ინი მილისთვის ძალიან მცირეა (დასაშვები მინიმალური ქანობი ტოლია 0.0033-ის). რეალური სიტუაციური მდგომარეობიდან გამომდინარე, გადაწყდა d=300მმ-იანი მილები შეიცვალოს d=400მმ-იანი მილებით, რაც იძულებითი მცირე ქანობის პირობებში საგრძნობლად გაზრდის ჩამდინარე წყლების გამტარუნარიანობას.

ყოველივე ზემოთქმულიდან გამომდინარე, პროექტი ითვალისწინებს: არსებული d=300მმ-იანი გოფირებული მილის, სიგრძით L=213.0მ-ის, დემონტაჟს და მის ადგილზე d=400მმ-იანი, ასევე პოლიეთილენის გოფირებული მილების მოწყობას. არსებული ფოლადის კვადრატული მილებისაგან მოწყობილ საყრდენებზე მილის ჩამოსადების მდებარეობის კორექტირებას კოლექტორის მისაცემ ქანობთან მიმართებაში. ვინაიდან არსებული გოფირებული მილები დაზიანებული არ არის და ვარგისია შემდგომი ექსპლოატაციისათვის, პროექტი ითვალისწინებს დემონტაჟის შემდეგ მის გადატანას სასაწყობე მეურნეობაში, გარეცხვას და შენახვას საჭიროებისდა მიხედვით მის გაყენებას სხვა ობიექტისათვის.

წინამდებარე პროექტის გრაფიკული ნაწილი შესრულებულია სამშენებლო ნორმების და წესების დაცვით, სათანადო მოცულობების და მასალების სპეციფიკაციით.

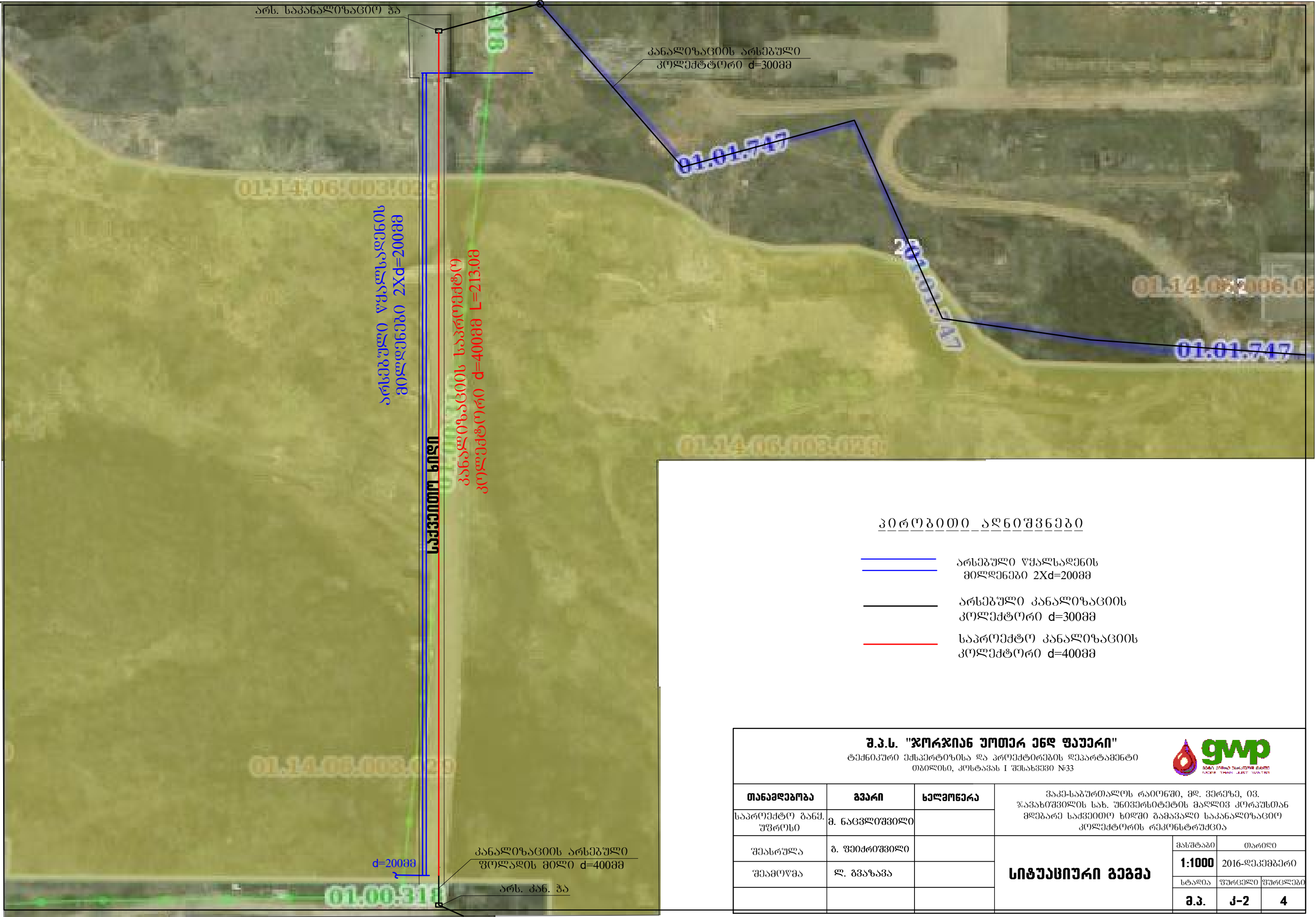
ნახაზების ჩამონათვალი

№ რიზში	აღნიშვნა	დასახელება	შენიშვნა
1	კ-1	ნახაზების ჩამონათვალი; განმარტებითი ბარათი	
2	კ-2	სიტუაციური გეგმა	
3	კ-3	ვანტური ხიდის საერთო ხედი სქემა კანალიზაციის კოლექტორის ღატანით	
4	კ-4	საპანალიზაციო კოლექტორის სამონტაჟო პროფილი	

შ ე ნ ი შ ვ ნ ე ბ ი


1. სამონტაჟო სამუშაოების წარმოებისას დაცული იქნას შესაზრთხონების წესები.
2. სამშენებლო-სამონტაჟო სამუშაოები განხორციელდეს შპს "ჯორჯიან უოთერ ენდ ფაუერ"-თან შეთანხმებით და მისი უშუალო მონაწილეობით

შ.პ.ს. "ჯორჯიან უოთერ ენდ ფაუერი" საპროექტო განყოფილება						
თანამდებობა	გვარი	ხელმოწერა	ვაკე-საბურთალოს რაიონში, მდ. ვერეზე, ივ. ჯავახიშვილის სახ. უნივერსიტეტის მაღლივ კორპუსთან მდებარე საქვეითო ხიდში გაშვებული საკანალიზაციო კოლექტორის რეკონსტრუქცია			
ს.პ. ბან. უფროსი	მ. ნაცვლიშვილი					
შეასრულა	ა. ფიქორიშვილი					
შეამოწმა	ლ. გვახავა					
ნახაზების ჩამონათვალი; განმარტებითი ბარათი			მასშტაბი	თარიღი		
				-		
				2016-დეკემბერი		
				სტაფია		
				ფურცელი	ფურცლები	
				მ.პ.	კ-1	4



პროექტის აღნიშვნები

- არსებული წყალსადენის მილდენები 2Xd=200მმ
- არსებული კანალიზაციის კოლექტორი d=300მმ
- საპროექტო კანალიზაციის კოლექტორი d=400მმ

შ.პ.ს. "ჯორჯიან უოთერ ენდ ფაუერ"					
ტექნიკური მუშაობებისა და პროექტირების დეპარტამენტი			თბილისი, კოსტავას I შესახვევი №33		
თანამდებობა	გვარი	სახელი	სიზუსტის გარანტია		
საპროექტო განმ. უფროსი	მ. ნაცვლიშვილი				
შეასრულა	ბ. შიშკოშვილი				
შეამოწმა	ლ. გვაზავა				
			მასშტაბი	თარიღი	
			1:1000	2016-09-08	
			სტადია	ფურცელი	ფურცლების
			მ.კ.	კ-2	4

